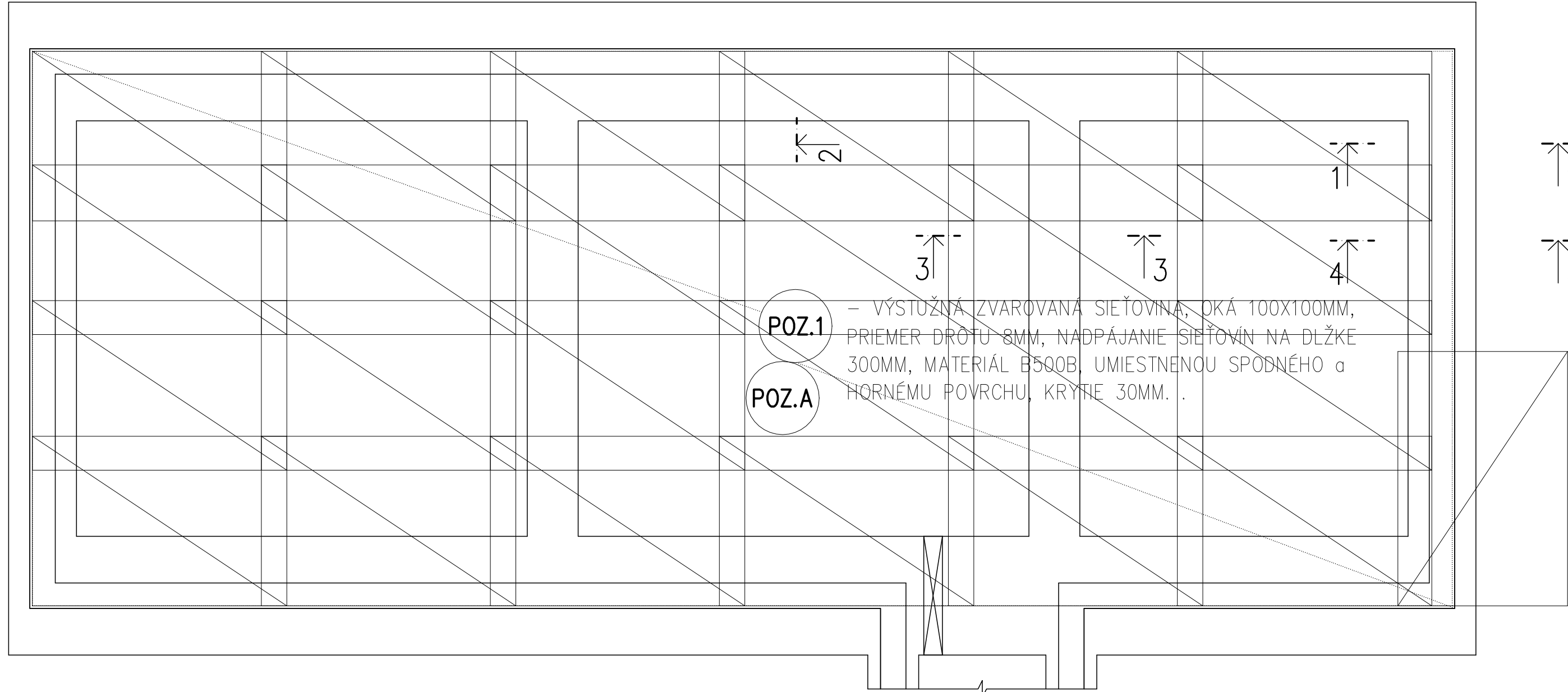
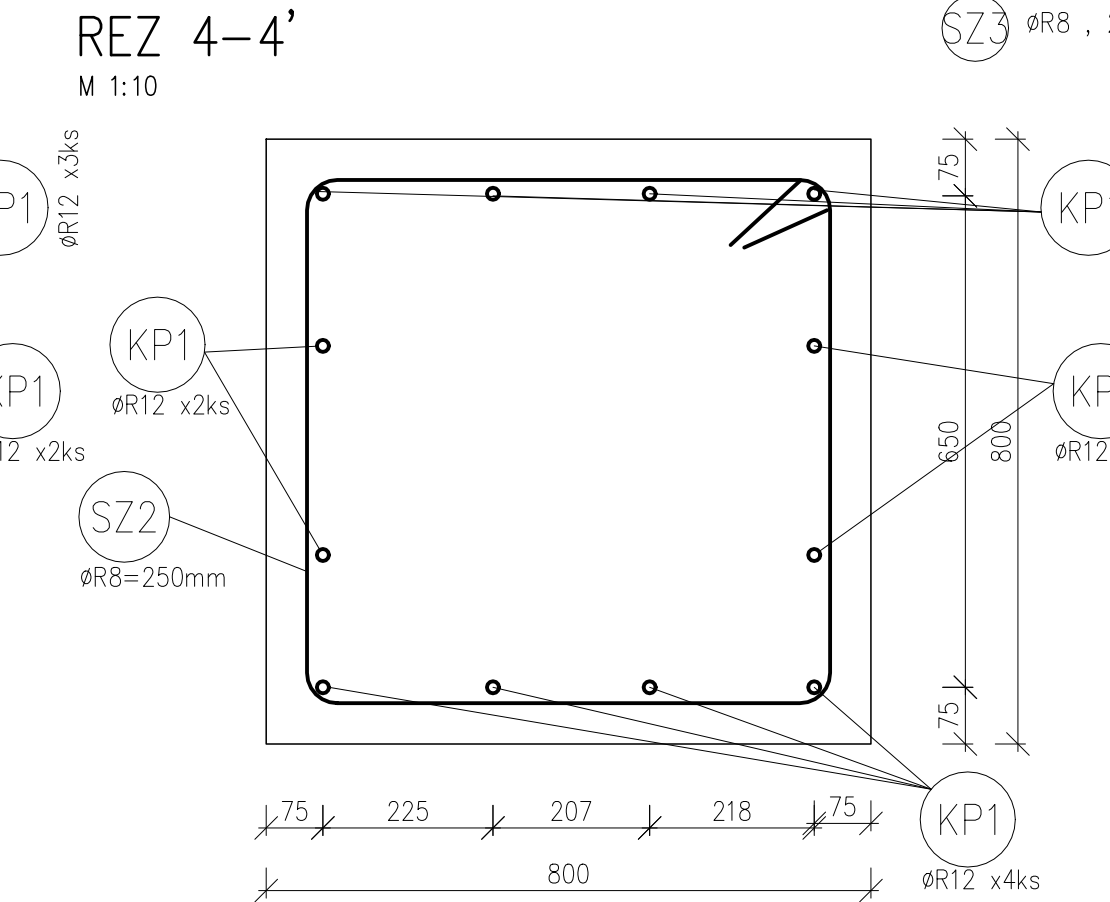
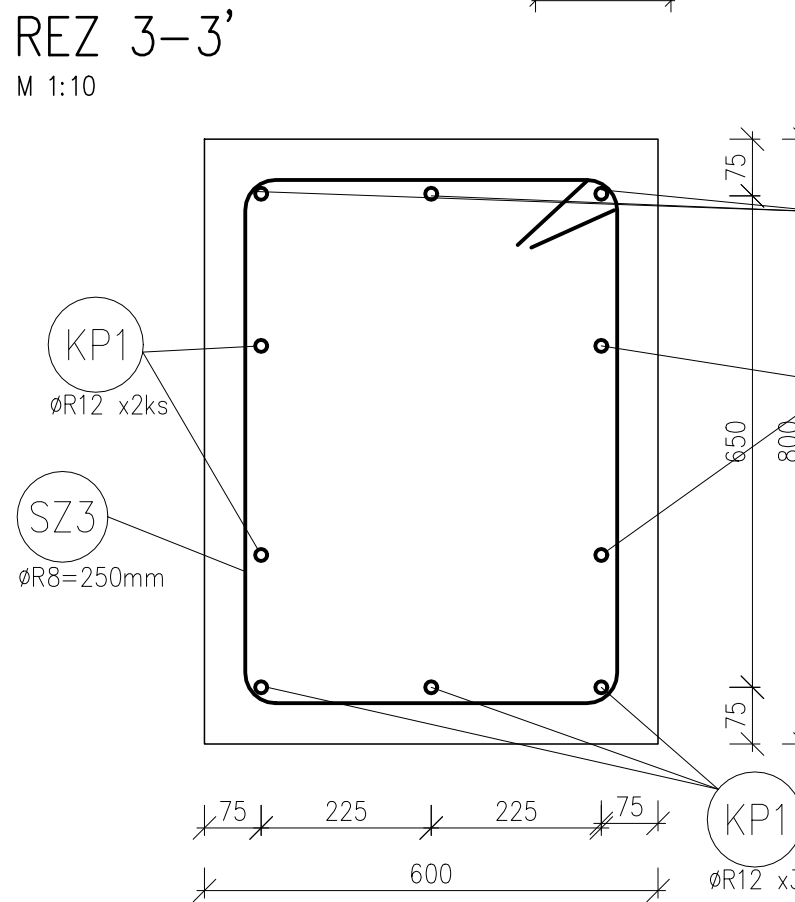
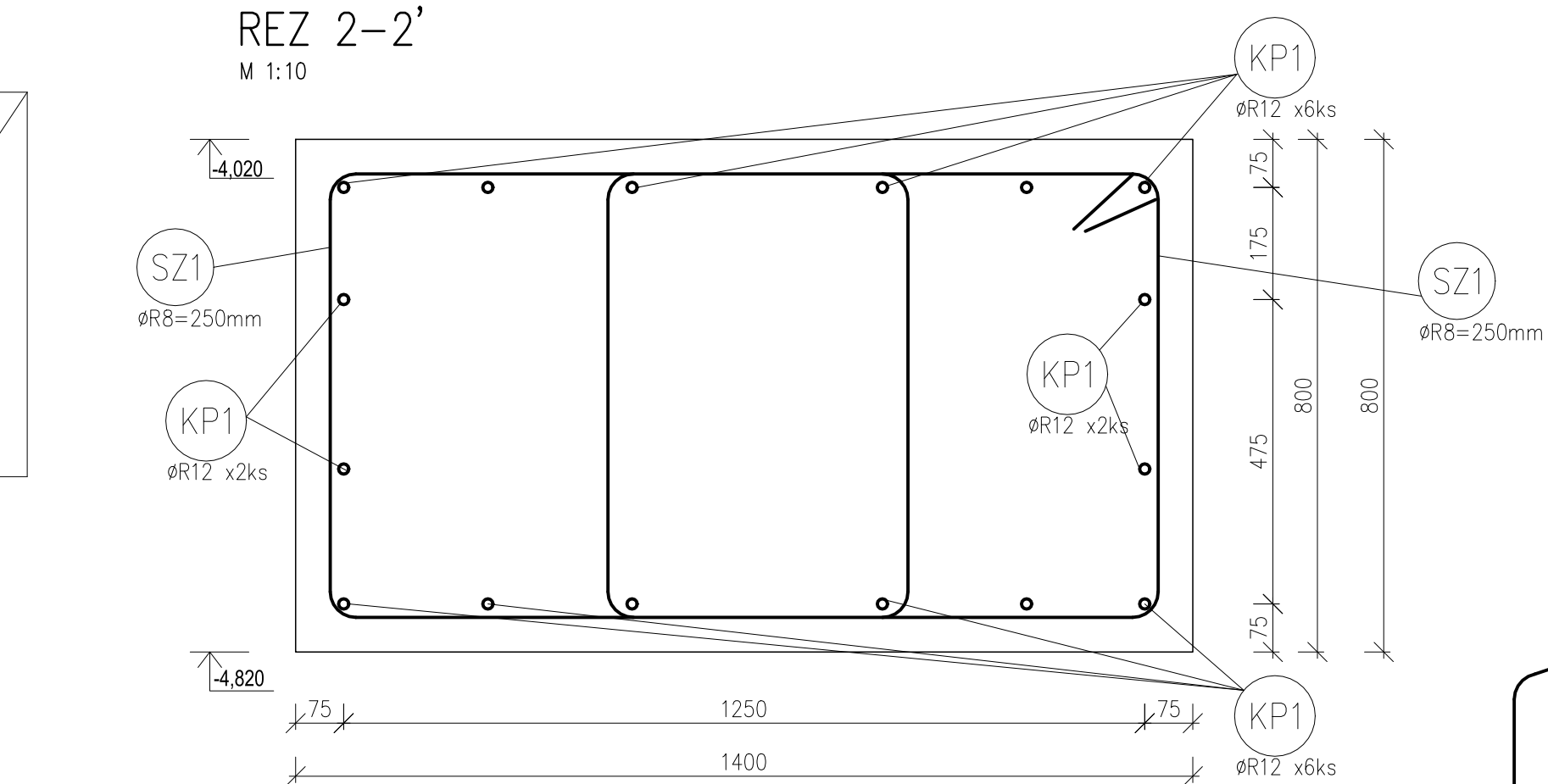
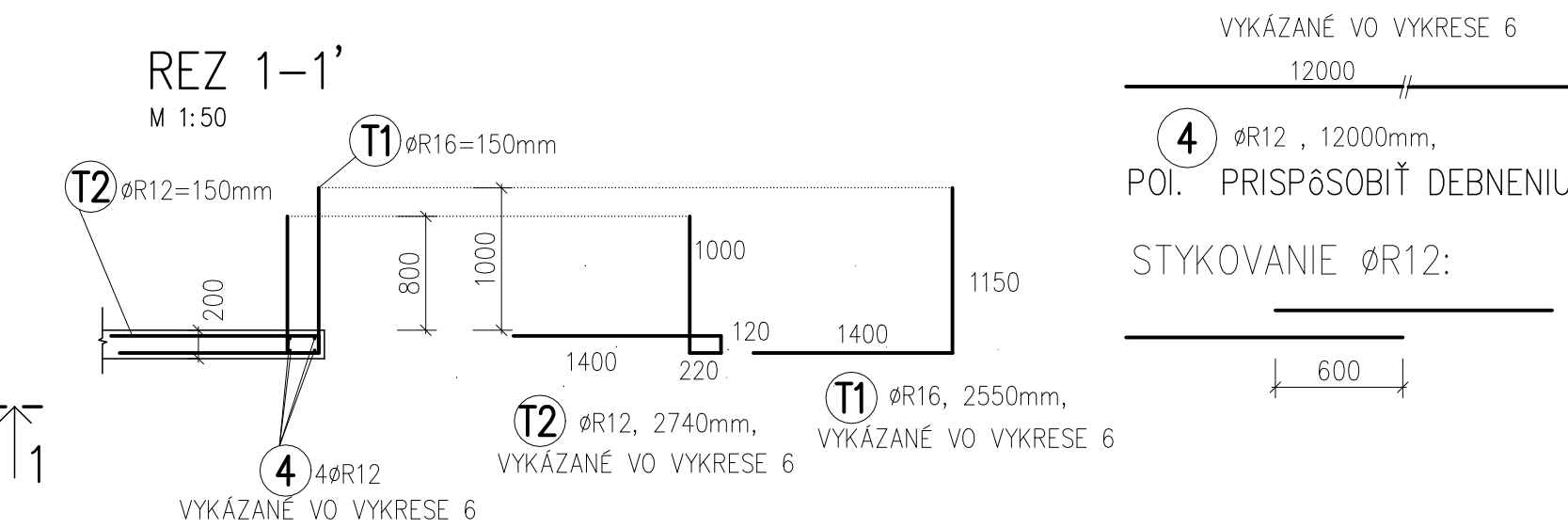
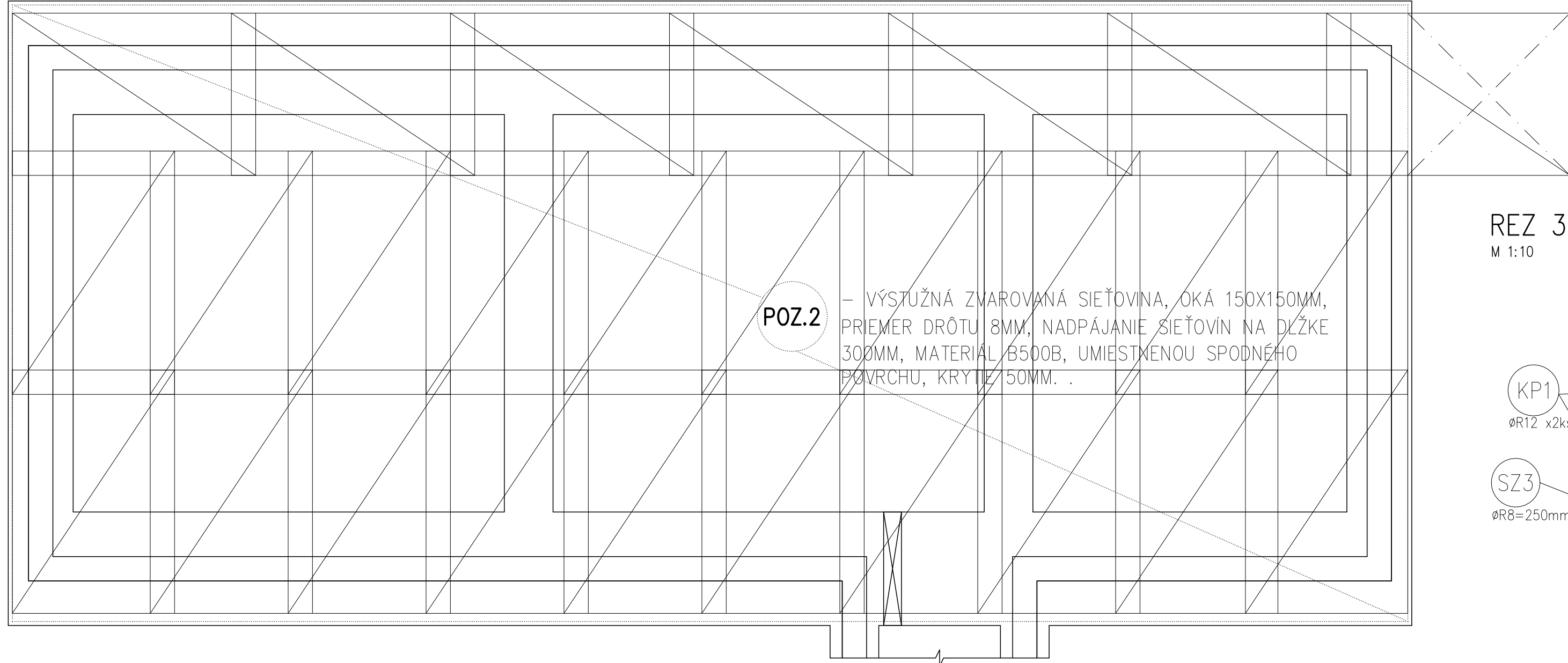


VÝKRES ZÁKLADOV NA KÓTE –3,700  
M1:50

ZÁKLAD. DOSKA NA KÓTE –3,700 (hr. 200mm)

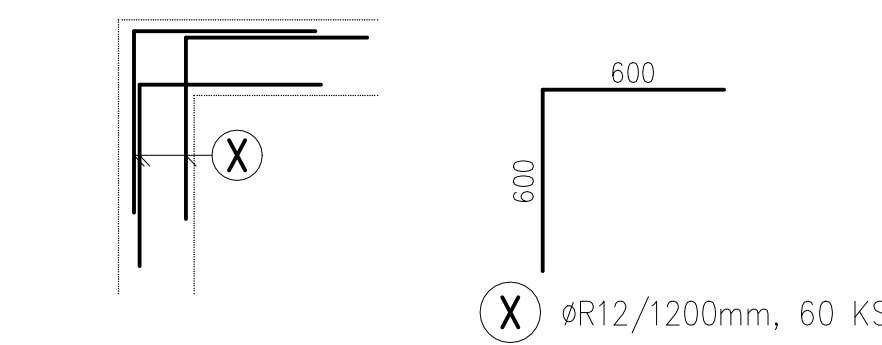


POD. DOSKA NA KÓTE –3,900 (hr. 120mm)



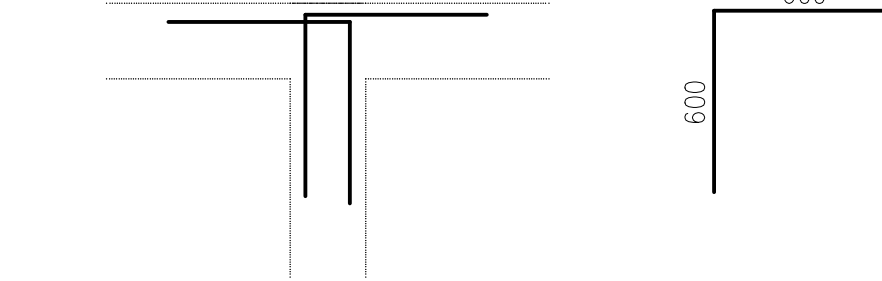
Poz.X:  
STYKOVANIE V ROHOCH A KÚTOCH ZÁKLADOCH:

TÝMTO SPÔSOBOM JE NUTNÉ STYKOAŤ VÝSTUŽ VO VŠETKÝCH ROHOCH A KÚTOCH V KAŽDEJ ÚROVNI VÝSTUŽE!

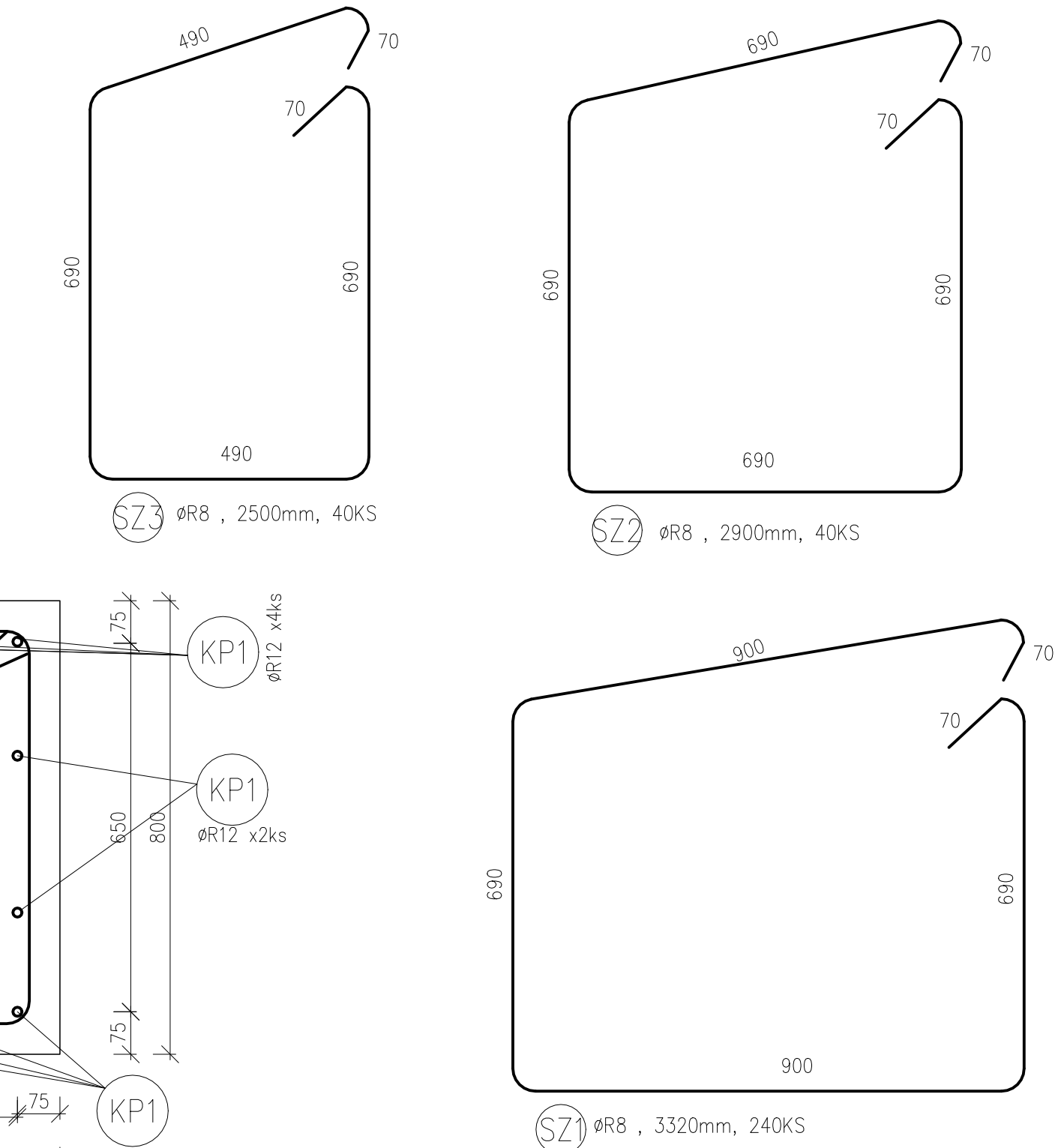


STYKOVANIE V "T" STYKU:

TÝMTO SPÔSOBOM JE NUTNÉ STYKOAŤ VÝSTUŽ VO VŠETKÝCH "T" STYKOCH V KAŽDEJ ÚROVNI VÝSTUŽE!



STRMENE:



POZNÁMKY:

- PRED ZAČATÍM BETÓNOVANIA JE NUTNÉ VYZNAČIŤ MIESTA A VYNECHAŤ OTVORY, PRE PRECHOD POTRUBIA ZTI, UK, ELEKTRO CEZ ZÁKLADOVÚ KONŠTRUKCIU.  
- PRED BETONÁŽOU ZÁKLADOV JE POTREBNÉ VYKONAŤ VŠETKY STAVEBNÉ ÚPRAVY V KONŠTRUKCII / PRESTUPY / POZRI PROFESIE

-VÝKRES SLUŽI PRE ZADEFINOVANIE TVARU KONŠTRUKCIE PRE ÚČELY JEJ STATICKÉHO NÁVRHU (ARMOVANIA), TEDA VÝKRES NENAHRAĐZA V PLNOM ROZSAHU VÝKRES STAVEBNEJ ČÁSTI  
-ZHOTOVITEL JE POVINNÝ SKUTOČNÉ ROZMERY A POČTY SKONTROLOVAŤ NA STAVBE  
-ZHOTOVITEL JE POVINNÝ O ZISTENÝCH CHYBÁCH V DOKUMENTÁCII NEODKLADNE INFORMOVAŤ PROJEKTANTA

POZ.1 - VÝSTUŽNÁ ZVAROVANÁ SIEŤOVINA, OKÁ 100X100MM, PRIEMER DRÔTU 8MM, NADPÁJANIE SIEŤOVÍN NA DLŽKE 300MM, MATERIÁL B500B, UMIESTNENOU SPODNÉMU A HORNÉMU POVRCHU, KRYTIE 30MM.

POZ.2 - VÝSTUŽNÁ ZVAROVANÁ SIEŤOVINA, OKÁ 150X150MM, PRIEMER DRÔTU 8MM, NADPÁJANIE SIEŤOVÍN NA DLŽKE 300MM, MATERIÁL B500B, UMIESTNENOU SPODNÉMU POVRCHU, KRYTIE 50MM.

POZ. A - DO DOSKY V MIESTE STIEN NAVIAZAŤ POL. T1 a T2, 4 PODLA VÝKRESU STIEN- 6

VÝKAZ SIETI:

č.	profil	délka	ks	10505.9	
				R8	R12
1	KY49	2000*3000	50	300,000	
2	KY50	2000*3000	27		162,000
Délka celkem [m]:				300,000	162,000
Hmotnost 1 bm [kg/m]:				7,900	5,390
Hmotnost [kg]:				2370,000	873,180
Celkem [kg]:				3243,180	


Délky položek uvedeny v [mm], rozměry sítí [mm\*mm]

VÝKAZ KONŠTRUKČNEJ OCELE:

č.	profil	délka	ks	10505.9	
				R8	R12
KP1	R12	12000	77		924,000
SZ1	R8	3320	240	796,800	
SZ2	R8	2900	40	116,000	
SZ3	R8	2500	40	100,000	
X	R12	1200	60		72,000
Délka celkem [m]:				1012,800	996,000
Hmotnost 1 bm [kg/m]:				0,395	0,888
Hmotnost [kg]:				399,635	884,263
Celkem [kg]:				1283,898	

Délky položek uvedeny v [mm], rozměry sítí [mm\*mm]

BETONÁRSKA OCEL: B 500B  
KRYTIE VÝSTUŽE 40mm  
KÓTOVANÉ NA OSI PRŮTOV  
VÝŠKY KÓTOVANÉ OD PODLAHY ±0,000

KONTROLOVAL	Ing. Vladimír Duchovní, PhD.	 <b>PROJEKT STUDIO</b> Projektovanie a statika stavieb info@projektstudio.sk tel.: 0918775079 www.projektstudio.sk
ZODP. PROJEKTANT	Ing. Miroslav Mach	
VYPRACOVAL	Ing. Miroslav Mach	
INVESTOR	STON, a.s., Uhrova 18 831 01 Bratislava	
MIESTO VÝSTAVBY	Střekov	ČÍSLO VÝKRESU: <b>5</b>
STAVBA / OBJEKT	VINÁRSTVO S - SO02-B	
STUPEŇ PROJEKTU	REALIZAČNÝ PROJEKT	
PROFESIA	STATIKA	
PREDMET DOKUMENTU	VÝKRES VÝSTUŽE ZÁKLADOV	SADA Č.:
SPRACOVANIE	DÁTUM: 03/2020 FORMÁT: 10x44 MIERKA: 1:50	